



PLANEJAMENTO ESTRATÉGICO INTEGRADO

**Direção clara.
Execução consistente.
Pessoas alinhadas.**

Por que empresas que trabalham muito não crescem e como mudar isso.



PLANEJAMENTO ESTRATÉGICO INTEGRADO



QUEM SOMOS

A MindShift Empresarial é especializada em estratégia, inovação e desenvolvimento de pessoas.

Transformamos desafios em oportunidades ao alinhar talentos individuais com os objetivos da organização, apoiando líderes e equipes a alcançarem resultados mensuráveis e sustentáveis.

Nosso diferencial está na combinação de neurociência, design estratégico e inteligência de mercado, traduzindo diagnósticos em planos práticos de ação.



DESAFIOS DAS EMPRESAS

Você sente que sua empresa:

- Resolve problemas o dia inteiro, mas não avança?
- Tem metas, mas elas mudam o tempo todo?
- Depende demais de você para tudo acontecer?
- Tem pessoas competentes, mas resultados inconsistentes?

Isso não é falta de esforço.

É falta de direção clara e estrutura integrada.

Empresas que crescem de forma sustentável têm algo em comum: estratégia definida, processos claros e pessoas alinhadas.



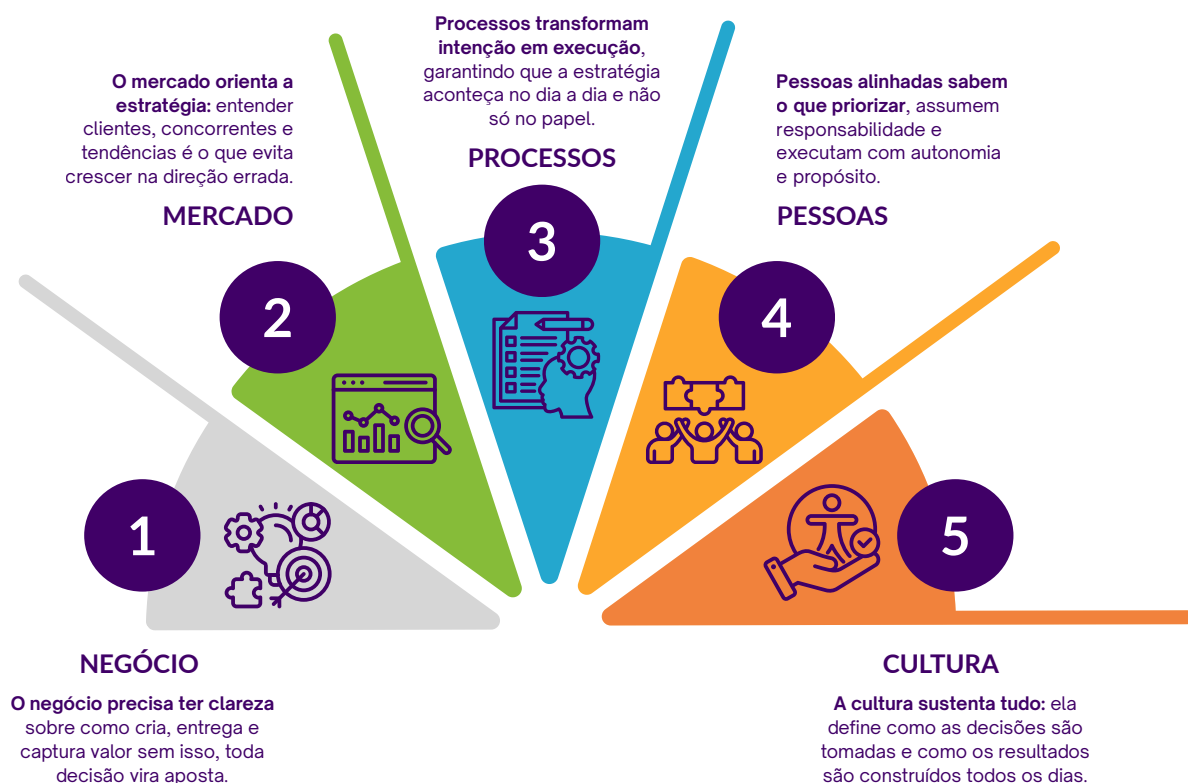
O PROBLEMA NÃO É FAZER MAIS. É DECIDIR MELHOR.

Sem planejamento estratégico:

- O curto prazo engole o longo prazo
- Processos viram improviso
- Pessoas trabalham sem clareza de prioridade
- Decisões são reativas, não estratégicas
- Planejar não é engessar.
- Planejar é dar direção para agir com autonomia e foco.

A VISÃO MINDSHIFT

Na MindShift Empresarial, estratégia não é um documento bonito.
É um sistema vivo, que conecta:



Quando negócio, mercado, processos, pessoas e cultura estão alinhados, **a estratégia deixa de ser intenção e vira crescimento sustentável.**



PLANEJAMENTO ESTRATÉGICO E DIRECIONAMENTO DO NEGÓCIO



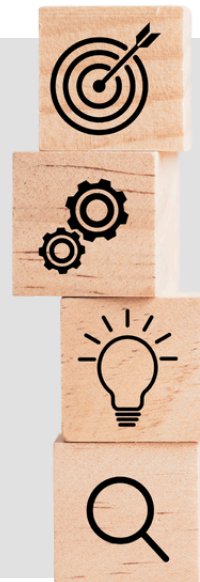
PLANEJAMENTO ESTRATÉGICO INTEGRADO



ESTRATÉGIA

PLANEJAMENTO ESTRATÉGICO E DIRECIONAMENTO DO NEGÓCIO

Objetivo: Definir uma direção clara de curto, médio e longo prazo, estabelecendo prioridades, objetivos estratégicos e um plano de ação estruturado e executável.



METODOLOGIA DE ATUAÇÃO

[1] IMERSÃO ESTRATÉGICA

Carga horária estimada: 6 a 8 horas

- Reuniões estruturadas com a liderança
- Análise do momento atual do negócio, histórico e desafios
- Alinhamento de expectativas, objetivos e escopo
- Compreensão profunda do contexto organizacional

[2] DIAGNÓSTICO ESTRATÉGICO COMPLETO

Carga horária estimada: 10 a 14 horas

- Análise do ambiente interno (estrutura, recursos e maturidade)
- Análise do ambiente externo (mercado, concorrência e tendências)
- Avaliação da proposta de valor e posicionamento
- Análise do modelo de negócio
- Leitura da cultura atual

Entregas:

- Diagnóstico Estratégico estruturado
- Análise SWOT aplicada ao contexto do negócio
- Mapeamento de gargalos e oportunidades estratégicas

[3] DEFINIÇÃO DOS DIRECIONADORES ESTRATÉGICOS

Carga horária estimada: 6 a 8 horas

- Definição de propósito e visão de futuro
- Estruturação de objetivos estratégicos de curto, médio e longo prazo
- Definição de prioridades estratégicas
- Delimitação clara do que não será priorizado

Entregas:

- Direcionadores Estratégicos documentados
- Objetivos estratégicos claros e mensuráveis
- Prioridades estratégicas definidas



[4] CONSTRUÇÃO DO MAPA ESTRATÉGICO

Carga horária estimada: 6 a 8 horas

- Conexão entre objetivos, iniciativas e resultados
- Estruturação de relações de causa e efeito
- Alinhamento entre estratégia, processos e pessoas

Entregas:

- Mapa Estratégico visual
- Base estruturada para gestão e acompanhamento

[5] PLANO DE AÇÃO ESTRATÉGICO

Carga horária estimada: 8 a 10 horas

- Desdobramento da estratégia em iniciativas práticas
- Priorização de ações estratégicas
- Definição de responsáveis, indicadores (KPIs/OKRs) e prazos
- Estruturação de checkpoints de acompanhamento

Entregas:

- Plano de Ação Estratégico
- Indicadores de sucesso
- Cronograma e responsabilidades definidos

RESULTADO PARA O NEGÓCIO

Ao longo desta frente, a empresa constrói uma base estratégica sólida, que orienta decisões, prioriza iniciativas e direciona esforços para o crescimento sustentável.

O negócio passa a operar com:

- Direção clara de curto, médio e longo prazo
- Objetivos estratégicos bem definidos e conectados à realidade do negócio
- Priorização consciente de iniciativas e investimentos
- Redução de decisões reativas e desalinhadas
- Base estruturada para desdobramento em processos e pessoas

A estratégia deixa de ser um documento estático e passa a ser um instrumento ativo de gestão e decisão.

Duração e carga horária estimadas

- Carga horária total: 36 a 48 horas
- Duração do projeto: 2 a 3 meses

A distribuição das horas ao longo dos meses considera:

Agenda e disponibilidade da liderança, Complexidade do negócio e do mercado e Necessidade de análise, reflexão e tomada de decisão

O ritmo do projeto é ajustado à realidade da empresa, garantindo profundidade sem comprometer a operação.



PROCESSOS: ESTRUTURAÇÃO E EFICIÊNCIA OPERACIONAL



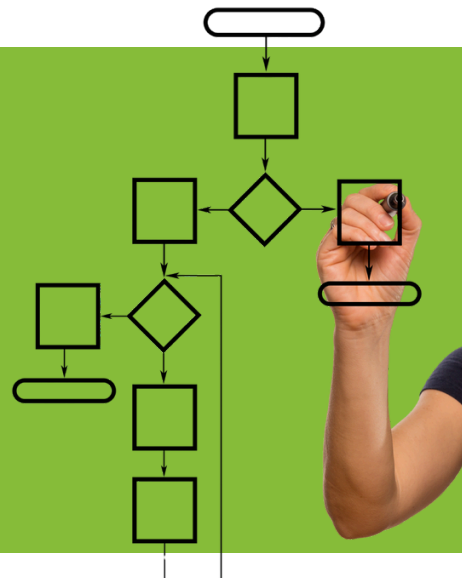
PLANEJAMENTO ESTRATÉGICO INTEGRADO



PROCESSOS

ESTRUTURAÇÃO E EFICIÊNCIA OPERACIONAL

Objetivo: Transformar a estratégia definida em rotinas claras, fluxos eficientes e execução consistente.



[1] DIAGNÓSTICO OPERACIONAL E MAPEAMENTO DE PROCESSOS

Carga horária estimada: 8 a 12 horas

- Identificação dos processos-chave do negócio
- Mapeamento dos fluxos atuais (AS IS)
- Identificação de gargalos, retrabalho e desperdícios

Entregas:

- Mapeamento dos processos essenciais
- Diagnóstico de gargalos operacionais

[2] REDESENHO DE PROCESSOS E FLUXOS

Carga horária estimada: 8 a 10 horas

- Simplificação de fluxos
- Redefinição de papéis e responsabilidades
- Eliminação de etapas desnecessárias
- Aumento de clareza e autonomia operacional

Entregas:

- Processos redesenhados (TO BE)
- Papéis e responsabilidades definidos

[3] MODELO DE GESTÃO E ACOMPANHAMENTO

Carga horária estimada: 6 a 8 horas

- Definição de indicadores operacionais
- Estruturação de rotinas de gestão
- Definição de cadência de reuniões e análises

Entregas:

- Modelo de gestão operacional
- Indicadores e rotinas de acompanhamento



[4] PLANO DE IMPLEMENTAÇÃO

Carga horária estimada: 6 a 8 horas

- Priorização das iniciativas de implementação
- Definição de quick wins
- Estruturação de sustentação mínima dos processos

Entregas:

- Plano de implementação
- Lista de quick wins

RESULTADO PROCESSOS

Com os processos estruturados, a empresa passa a executar a estratégia de forma mais fluida, previsível e eficiente.

O negócio passa a ter:

- Processos claros e padronizados
- Redução de gargalos, retrabalho e desperdícios
- Melhoria na comunicação entre áreas
- Aumento de produtividade sem aumento proporcional de esforço
- Mais autonomia operacional e menos dependência de decisões centralizadas

A operação deixa de “apagar incêndios” e passa a sustentar o crescimento definido na estratégia.

Duração estimada do projeto

- Carga horária total: 26 a 36 horas
- Duração do projeto: 2 a 3 meses

A duração varia conforme:

- Quantidade de processos envolvidos
- Grau de informalidade operacional
- Necessidade de redesenho e adaptação
- Nível de mudança cultural requerido

A implementação é feita de forma progressiva, priorizando ganhos rápidos (quick wins) e sustentação no médio prazo.



CULTURA, LIDERANÇA E PERFORMANCE



PLANEJAMENTO ESTRATÉGICO INTEGRADO



PESSOAS

CULTURA, LIDERANÇA E PERFORMANCE

Objetivo: Alinhar estrutura, cultura e pessoas à estratégia, fortalecendo liderança, performance e engajamento.



[1] DIAGNÓSTICO DE PESSOAS E CULTURA

Carga horária estimada: 6 a 8 horas

- Análise da estrutura organizacional
- Avaliação de papéis, responsabilidades e competências
- Diagnóstico da cultura e do nível de engajamento

Entregas:

- Diagnóstico de pessoas e cultura
- Pontos de desalinhamento mapeados

[2] ESTRUTURA ORGANIZACIONAL ALINHADA À ESTRATÉGIA

Carga horária estimada: 6 a 8 horas

- Ajuste de papéis e responsabilidades
- Definição de expectativas de performance
- Conexão entre pessoas e objetivos estratégicos

Entregas:

- Estrutura organizacional definida
- Expectativas claras de performance

[3] PLANO DE DESENVOLVIMENTO E LIDERANÇA

Carga horária estimada: 8 a 10 horas

- Definição de competências prioritárias
- Estruturação de Planos de Desenvolvimento (PDI)
- Fortalecimento da liderança para sustentação da estratégia

Entregas:

- Planos de desenvolvimento
- Direcionamento de liderança



[4] MODELO DE GESTÃO DE PERFORMANCE

Carga horária estimada: 4 a 6 horas

- Estruturação de metas claras
- Definição de rotinas de acompanhamento e feedback
- Conexão entre performance individual, equipe e resultados

Entregas:

- Modelo de gestão de performance

RESULTADO PESSOAS

Nesta frente, a estratégia e os processos ganham sustentação por meio das pessoas. Times alinhados à estratégia, lideranças mais preparadas e cultura orientada a resultados.

A empresa passa a contar com:

- Papéis e responsabilidades bem definidos
- Lideranças mais preparadas para direcionar e desenvolver o time
- Pessoas alinhadas aos objetivos estratégicos
- Cultura orientada a resultado, colaboração e responsabilidade
- Redução de dependência do fundador ou da alta liderança

O time deixa de apenas executar tarefas e passa a atuar de forma consciente, alinhada e estratégica.

Duração estimada do projeto

- Carga horária total: 24 a 32 horas
- Duração do projeto: 3 a 6 meses

A duração varia conforme:

- Tamanho do time
- Nível de maturidade da liderança
- Profundidade do trabalho cultural
- Necessidade de desenvolvimento individual e coletivo

O trabalho com pessoas respeita o tempo de assimilação e mudança, garantindo impacto real e duradouro.



VISÃO INTEGRADA DO PROJETO



PLANEJAMENTO ESTRATÉGICO INTEGRADO



VISÃO INTEGRADA DO PROJETO

DIREÇÃO ESTRATÉGICA, EXECUÇÃO ESTRUTURADA E PESSOAS ALINHADAS PARA SUSTENTAR O CRESCIMENTO

Quando as três frentes: **Estratégia, Processos e Pessoas** são conduzidas de **forma integrada**, o projeto **se transforma em um processo contínuo de evolução do negócio**, e não em uma intervenção pontual.



DURAÇÃO E DINÂMICA DO PROJETO

Duração estimada: 9 a 12 meses

Carga horária total estimada: conforme escopo definido para cada frente

A ATUAÇÃO ACONTECE POR MEIO DE ENTREGAS PROGRESSIVAS, PERMITINDO QUE:

- A estratégia seja definida, validada e ajustada conforme o negócio evolui
- A execução seja estruturada, testada e refinada na prática
- As pessoas sustentem o crescimento por meio de alinhamento, liderança e cultura

Esse formato garante aprendizado contínuo, decisões mais maduras e resultados consistentes ao longo do tempo.

MAIS DO QUE UM PROJETO COM INÍCIO, MEIO E FIM

O Planejamento Estratégico Integrado é um processo de amadurecimento do negócio. Adaptado à realidade da empresa, conectado à sua cultura e orientado a resultados sustentáveis.



CONDIÇÕES COMERCIAIS



PLANEJAMENTO ESTRATÉGICO INTEGRADO



CONDIÇÕES COMERCIAIS

TRANSPARÊNCIA, FLEXIBILIDADE E PERSONALIZAÇÃO

A atuação da MindShift Empresarial é personalizada, respeitando a realidade, o momento e os objetivos de cada empresa.

Formato de contratação:

- Definido de forma conjunta, conforme o escopo e as frentes selecionadas (Estratégia, Processos e Pessoas).

Forma de pagamento:

- A ser acordada conforme a complexidade e duração do projeto, podendo ser dividida em etapas.

Prazo de execução:

- Definido de acordo com o escopo contratado, número de colaboradores envolvidos e profundidade do trabalho.

Confidencialidade:

- Todas as informações compartilhadas ao longo do projeto são tratadas de forma sigilosa e utilizadas exclusivamente para fins de diagnóstico e desenvolvimento estratégico.

Ajustes de escopo:

- Demandas adicionais ou alterações após a aprovação poderão implicar revisão de prazos e condições, sempre com alinhamento prévio.





PRÓXIMOS PASSOS

COMO AVANÇAMOS A PARTIR DAQUI

Para garantir que a proposta esteja alinhada à realidade do seu negócio, o próximo passo é uma conversa estratégica.



REUNIÃO DE ANÁLISE ESTRATÉGICA INICIAL (GRATUITA)

Encontro de até 1 hora (on-line), sem custo, para compreender:

- Momento atual da empresa
- Principais desafios estratégicos
- Prioridades e objetivos de crescimento

Leitura estratégica do negócio

A partir da conversa, realizamos uma análise inicial para identificar:

- Frentes prioritárias
- Nível de maturidade estratégica, operacional e de pessoas
- O formato de atuação mais adequado

Proposta personalizada

Com base nessa análise, é elaborada uma proposta sob medida, considerando:

- Escopo recomendado
- Carga horária
- Duração do projeto
- Formato de contratação

AGENDE SUA ANÁLISE ESTRATÉGICA INICIAL (GRATUITA)

Descubra, na prática, como estruturar direção, execução e pessoas para sustentar o crescimento do seu negócio.

 **Contato**

[11 91983-2670](tel:1191983-2670)

 **E-mail**

rose@mindshiftempresarial.com.br

 **Site**

www.mindshiftempresarial.com.br

 **Redes Sociais**

Instagram: [@mindshift.empresarial](https://www.instagram.com/mindshift.empresarial) LinkedIn: [mindshiftempresarial](https://www.linkedin.com/company/mindshiftempresarial)



PLANEJAMENTO ESTRATÉGICO INTEGRADO

**Direção clara.
Execução consistente.
Pessoas alinhadas.**

Por que empresas que trabalham muito não crescem e como mudar isso.



PLANEJAMENTO ESTRATÉGICO INTEGRADO